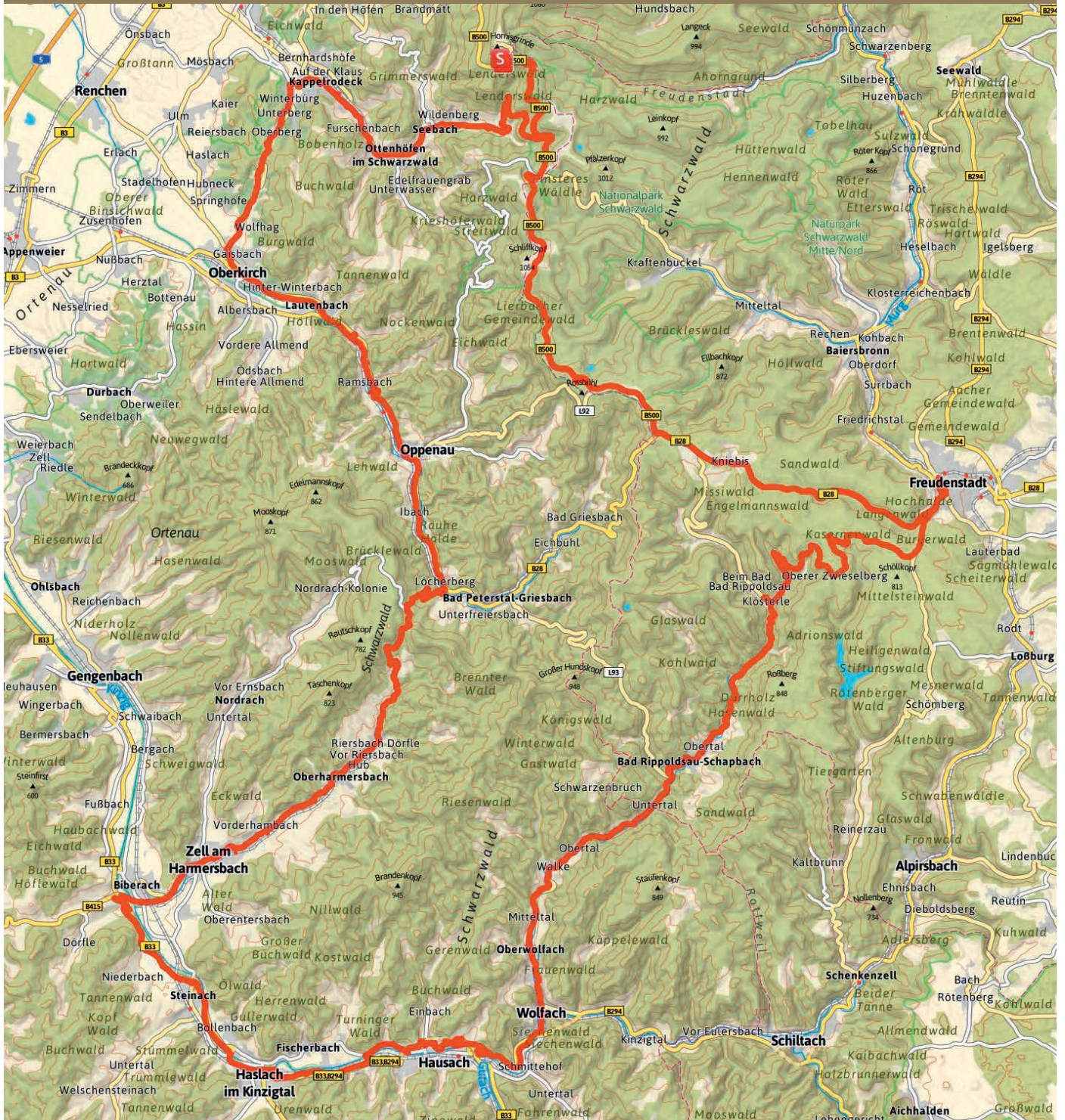




BERGHOTEL MUMMELSEE



MOTORRADAUSFAHRT BERGHOTEL MUMMELSEE, SEEBACH, OBERKIRCH,
OPPENAU, HASLACH, HAUSACH, WOLFACH, FREUDENSTADT



Berghotel Mummelsee
Familie Müller

Schwarzwaldhochstraße 11
D-77889 Seebach/Mummelsee

Telefon +49 (0)7842 9 92 86
Telefax +49 (0)7842 3 02 66

info@mummelsee.de
www.mummelsee.de



Strecke 162,5 km	Dauer 6:00 H	Aufstieg 2309 m	Abstieg 2334 m	Rundfahrt	★★★★★ Erlebnis	★★★★★ Landschaft
----------------------------	------------------------	---------------------------	--------------------------	------------------	-----------------------	-------------------------

MOTORRADAUSFAHRT BERGHOTEL MUMMELSEE, SEEBACH, OBERKIRCH, OPPENAU, HASLACH, HAUSACH, WOLFACH, FREUDENSTADT



© Ramessos – CC BY-SA 3.0

Blick auf Oppenau

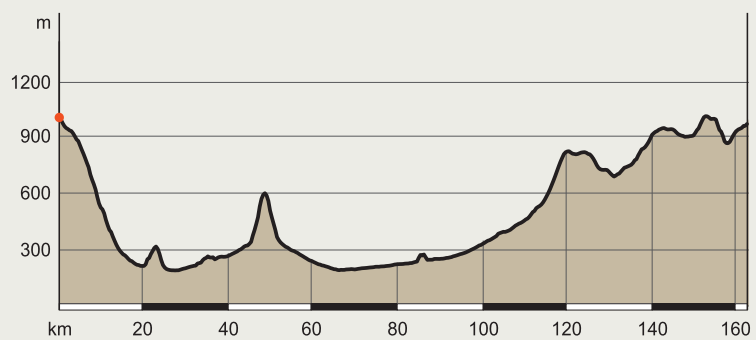
Streckenprofil

Höhenlage



Wegeart

— Straße 162,5 km



Beschreibung

Start-/Zielpunkt der Tour

Berghotel Mummelsee im Seebach

Wegbeschreibung

- » Berghotel Mummelsee
- » Seebach
- » Allerheiligen (Klosterruine & Wasserfälle Allerheiligen)
- » Ottenhöfen
- » Kappelrodeck
- » Oberkirch
- » Oppenau
- » Bad Peterstaltal-Griesbach

- » Ottenhöfen
- » Oberharmersbach
- » Zell am Harmersbach (Geschirr: Zeller Keramik Hahn und Henne)
- » Steinach
- » Haslach im Kinzigtal Trachtenmuseum
- » Hausach (Schwarzwälder Modelleisenbahn)

- » Freilichtmuseum Vogtsbauernhöfe
- » Wolfach (Dorotheenhütte, Bergbau- & Mineralienmuseum)
- » Oberwolfach
- » Schapbach (Alternativer Bärenpark)
- » Bad Rippoldsau

- » Zwieselberg
- » Freudenstadt (deutschlands größter umbauter Marktplatz)
- » Kniebis B28
- » Schwarzwaldhochstraße B500 Lotharpfad, Nationalparkzentrum
- » Berghotel Mummelsee



Berghotel Mummelsee
Familie Müller

Schwarzwaldhochstraße 11
D-77889 Seebach/Mummelsee

Telefon +49 (0)7842 9 92 86
Telefax +49 (0)7842 3 02 66

info@mummelsee.de
www.mummelsee.de



<p>Strecke 162,5 km</p>	<p>Dauer 6:00 H</p>	<p>Aufstieg 2309 m</p>	<p>Abstieg 2334 m</p>	<p>Rundfahrt</p>	<p>★★★★★</p> <p>Erlebnis</p>	<p>★★★★★</p> <p>Landschaft</p>
------------------------------------	--------------------------------	-----------------------------------	----------------------------------	-------------------------	-------------------------------------	---------------------------------------